



SEGURADORA ALM

ALM Seguradora S.A - Ramo 1601 – Cod.:02275

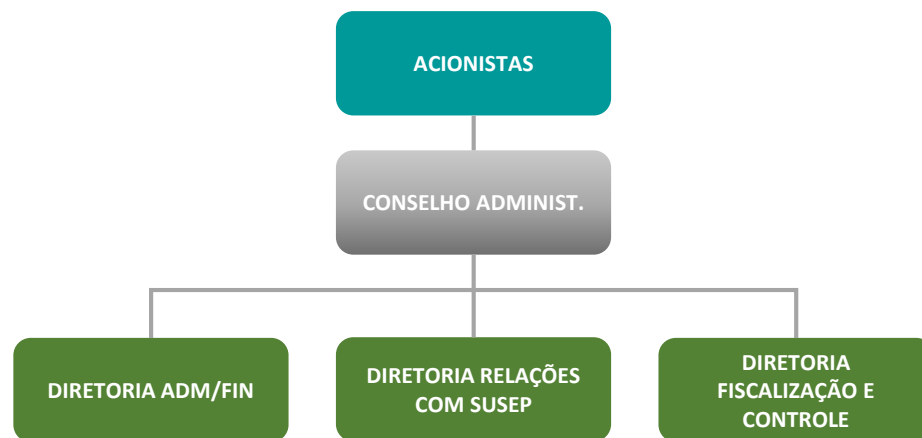
Constituída como Sociedade anônima de Capital fechado, através de Assembleia Geral de Constituição (AGG) realizada em 23/06/2014 . Autorizada pela Superintendência de Seguros Privados – SUSEP – através da portaria nº 6.235, de 13/04/2015, a operar exclusivamente no ramo Microseguro de Pessoas na 6ª região do território nacional, compreendendo os estados: **Rio de Janeiro, Espírito Santo e Minas Gerais** nos termos do Art. 2º da Circular SUSEP nº 439, de 27/06/2012.

Estrutura de Governança Corporativa

O objetivo é melhorar a qualidade financeira, o alcance de metas e o crescimento da empresa.

Agentes da Governança Corporativa

Sócios da empresa e Acionistas e Conselho Administrativo, organizados em assembleia e os Agentes Delegados compostos pela Diretoria Executiva, que é quem recebe a autorização dos sócios para gerir a empresa e seus negócios.





SEGURADORA ALM

Estrutura Operacional Atual

